

# Northgo-appartementen





# Groot Hoogwaak

## Zorgcentrum

78 appartementen (waarvan 3 2-persoons) / totaal 81 bedden + 6 kortdurend verblijf plekken

## Sociale huurwoningen Northgo appartementen

66 huur apt. (2-kamer apt. en enkele 3-kamer)

Koop appartementen  
Résidence 't Hooghe Duijn  
14 koop apt. 100 tot 130 m<sup>2</sup>

Koop appartementen  
Résidence Nassau  
14 koop apt. 100 tot 130 m<sup>2</sup>

Huur appartementen  
Duinappartementen  
Noord en Zuid  
45 huur apt. (2- en 3 kamer)

Koop appartementen  
Résidence Oranje  
14 koop apt. 100 tot 130 m<sup>2</sup>

Koop appartementen  
Duinappartementen Zuid  
15 koop apt. 60 tot 80 m<sup>2</sup>

# Beschrijving van het gehuurde Northgo-appartementen 2 kamers

De tweekamerappartementen hebben een entree aan de galerij. U komt in de hal van waaruit u de woonkamer/keuken, badkamer en berging kunt bereiken. In de hal vindt u de meterkast.

De keuken grenst aan de galerijzijde en is voorzien van een keukenblok met spoelbak.

De woonkamer is gelegen aan de achterzijde van het appartement en geeft toegang tot de slaapkamer.

De badkamer is gelegen naast de slaapkamer en ook vanuit hier bereikbaar. In de badkamer vindt u het toilet, de douche en een wastafel.

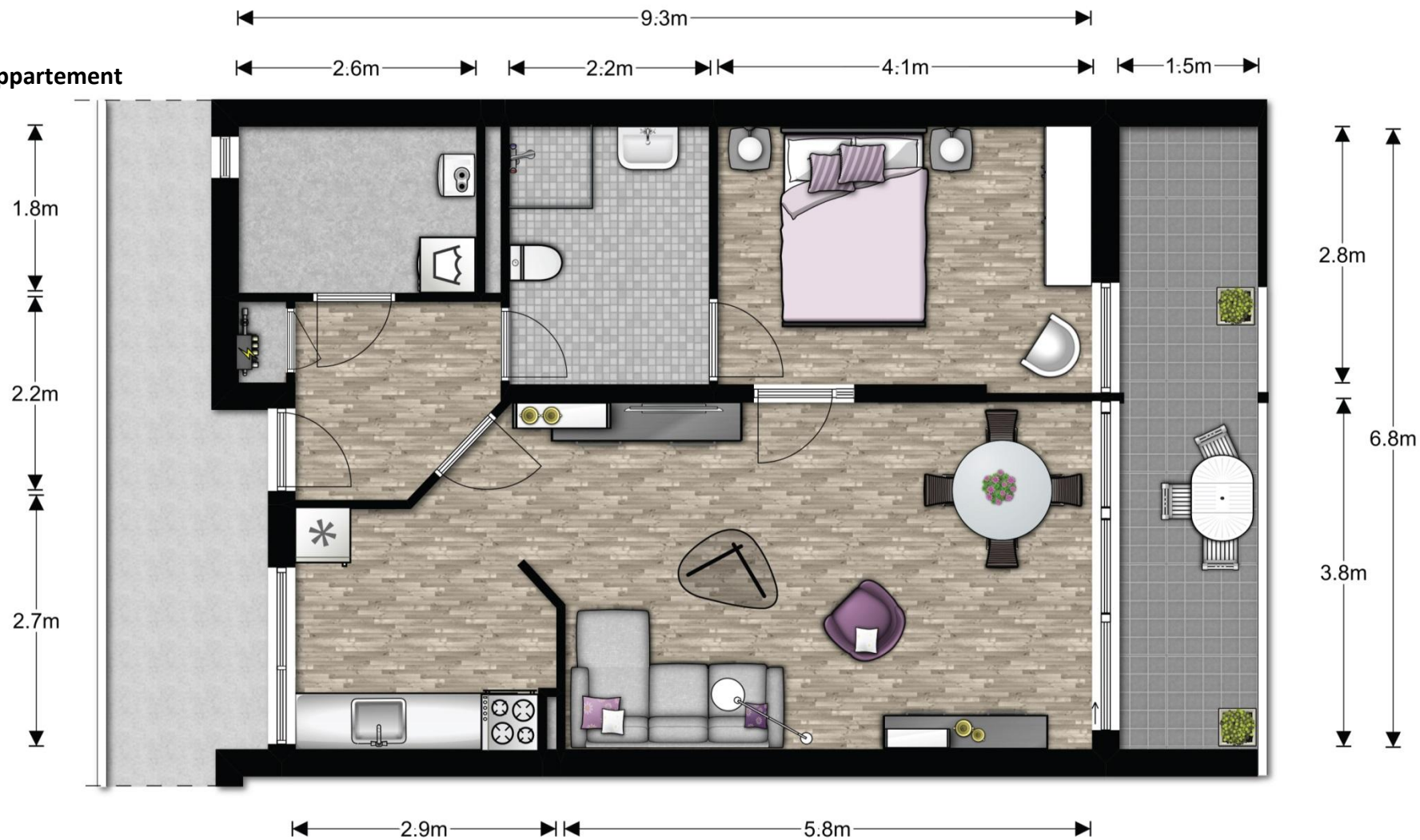
In de berging hangt de cv-ketel en is de aansluiting voor de wasmachine aanwezig.

Het balkon is bereikbaar vanuit de woonkamer middels een schuifdeur.



## Northgo-appartement



2 kamers



### Groot Hoogwaak Northgo-appartementen 2 kamers te Noordwijk

De plattegronden zijn ter indicatie en geproduceerd voor promotionele doeleinden.  
Aan de plattegronden kunnen geen rechten worden ontleend. © AllePlattegronden.nl

#### Branchebrede meetinstructie

	Gebruiksoppervlakte wonen	62 m <sup>2</sup>
	Overige inpandigie ruimte	0 m <sup>2</sup>
	Gebouwbonden buitenruimte	11 m <sup>2</sup>
	Externe bergruimte	0 m <sup>2</sup>

# Beschrijving van het gehuurde Northgo-appartementen 3 kamers

De driekamerappartementen hebben een entree aan de galerij. U komt in de hal van waaruit u de woonkamer/keuken, badkamer en berging kunt bereiken. In de hal vindt u de meterkast.

De keuken grenst aan de galerijzijde en is voorzien van een keukenblok met spoelbak.

De woonkamer is gelegen aan de achterzijde van het appartement en geeft toegang tot de slaapkamers.

De badkamer is gelegen naast de hoofdslaapkamer en ook vanuit hier bereikbaar. In de badkamer vindt u het toilet, de douche en een wastafel.

In de berging hangt de cv-ketel en is de aansluiting voor de wasmachine aanwezig.

Het balkon is bereikbaar vanuit de woonkamer middels een schuifdeur.







## Northgo-appartement 3 kamer



### Northgo-appartementen 3 kamers te Noordwijk

De plattegronden zijn ter indicatie en geproduceerd voor promotionele doeleinden.  
Aan de plattegronden kunnen geen rechten worden ontleend. © AllePlattegronden.nl

#### Branchebrede meetinstructie

	Gebruiksoppervlakte wonen	75 m <sup>2</sup>
	Overige inpandige ruimte	0 m <sup>2</sup>
	Gebouwgebonden buitenruimte	10 m <sup>2</sup>
	Externe bergruimte	0 m <sup>2</sup>

