

Waarom een visie op wonen en zorg?

Meer mensen worden ouder en de ondersteuningsvraag wordt complexer. Het leveren van passende integrale dienstverlening wordt belangrijker in de zorg rondom de cliënt en de bewoner en vraagt om een omslag in denken en handelen. Daarnaast vraagt de ontwikkeling op de arbeidsmarkt om innovatieve en doelmatige inzet van deskundige medewerkers.

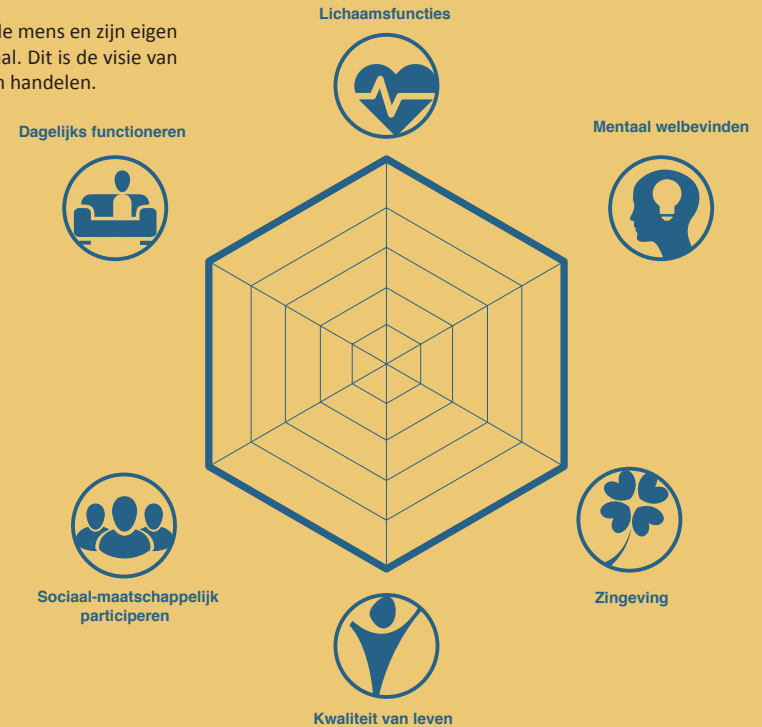
Een omslag in denken en handelen

Wij maken een omslag van 'zorgen voor' naar 'samenwerken met' en van 'verblijf' naar 'wonen'. Daarom maken wij ook een omslag in taal.

- De eigen woning is het privé-domein van de cliënt of de bewoner. Hier kan men zoveel mogelijk wonen en leven zoals men graag wil.
- Samen, in verbinding met elkaar, wordt de ondersteuning ingevuld.
- In verbinding betekent met de cliënt en de bewoner, zijn eigen netwerk en in het team met vrijwilligers en ondersteunende diensten.
- De cliënt en bewoner staan centraal: we maken de omslag van opname naar verhuizen, van afdeling naar woonetage etc.

Positieve gezondheid

Niet de ziekte, maar de mens en zijn eigen leefwijze staan centraal. Dit is de visie van waaruit we denken en handelen.



Ik ben blij dat je hier bent



WONEN

- Wonen op het terrein van Groot Hoogwaak is bedoeld voor mensen die behoefte hebben aan, en deel uit willen maken van, een vitale en veilige leefgemeenschap.
- Iedereen is welkom, met of zonder zorgvraag. Wij bieden, door middel van verschillende typen huisvesting altijd een thuis, ongeacht de levenssituatie.
- Mensen kunnen bij Groot Hoogwaak wonen in een appartement en leven zoals ze dat graag willen. Dit houdt onder andere in dat ze wonen in een appartement met eigen keuken, badkamer en de mogelijkheid tot het ervaren van de buitenlucht. Mensen kunnen hun eigen appartement inrichten, tenzij dit vanuit de ondersteuningsvraag of Arbo-richtlijnen onmogelijk is.
- Wonen en leefplezier staan voorop, zorg en ondersteuning is hier een aanvulling op.
- De appartementen zijn bestemd voor mensen met diverse ondersteuningsvragen. Daarom is er 24 uur per dag een professioneel ondersteuningsteam aanwezig.
- Groot Hoogwaak is meer dan alleen het terrein. Niet naar binnen gericht, maar integraal onderdeel van Noordwijk.



ZORG

- Wij dragen duurzaam bij aan de gezondheid van mensen, en ondersteunen daarmee de kwaliteit van leven.
- Samen met onze cliënten, bewoners en partners helpen wij cliënten en bewoners het vertrouwen in eigen kunnen te behouden of terug te winnen, zodat zij optimaal zelf richting kunnen geven aan het leven.
- We bieden cliënten en bewoners met diverse zorgbehoeften aansluitende, samenhangende en innovatieve ondersteuningsmogelijkheden, die we organiseren, met het bestaande netwerk en aanvullende samenwerkingspartners.
- Indien gewenst en/of noodzakelijk kan ondersteuning naar behoefte worden ingevuld, van zorg aan huis tot 24-uurs zorg en begeleiding. Mensen kunnen ook tijdelijk bij ons terecht, als de ondersteuning thuis niet geboden kan worden.
- Onze zorg- en dienstverlening is duurzaam en toekomstbestendig georganiseerd.
- Wij dragen bij aan preventie van gezondheidsproblemen. Bij gezondheidsproblemen worden cliënten en bewoners ondersteund hun eigen levenswijze zoveel mogelijk voort te kunnen zetten.



LEEFPLEZIER

- Wij streven, in samenwerking met cliënten, bewoners en betrokken (maatschappelijke) organisaties, naar een vitale en veilige leefgemeenschap in de gemeente Noordwijk, waar men naar elkaar omkijkt. Door deze samenwerking ontstaan er verschillende netwerken, waarin cliënten en bewoners kunnen participeren en indien gewenst gebruik maken van ondersteuning en diensten.
- Samen met cliënten, bewoners en hun netwerk willen wij alles wat het leven fijn maakt en betekenis geeft ondersteunen. Aandacht voor elkaar beschouwen wij als de sleutel.
- Groot Hoogwaak wil een buurtfunctie bieden vanuit saamhorigheid en vanuit het welzijns perspectief van de cliënten en bewoners. De verschillende ruimten en diensten van Groot Hoogwaak, waaronder de dagbesteding en het Grand Café zijn, in overleg, voor iedereen toegankelijk.

Met Waardering, Aandacht en Deelname voor en van iedereen. Daar zijn we trots op!

Betekenis van de visie voor zorg en huisvesting

- Woningen worden waar mogelijk voorbereid op scheiden van wonen en zorg en (demografisch) onderbouwd vanuit behoefte.
- Het uitgangspunt is dat er geen zorggeld naar wonen gaat, en andersom.
- Er is differentiatie in huurprijzen en oppervlakten mogelijk, maar een deel van de woningen, inclusief de ontmoetingsruimten, is verhuurbaar binnen de sociale huur.
- Verkeersruimte per woonetage en de gemeenschappelijke (ontmoetings)ruimten moeten uit de basishuur worden gedekt.
- De te leveren zorg en diensten passen binnen de indicatie(s) en kunnen daaruit worden bekostigd.
- Ondersteuning die daarnaast wenselijk wordt gevonden, wordt door cliënten en bewoners betaald of door het netwerk en vrijwilligers georganiseerd.
- Voor het organiseren en leveren van betaalde diensten en ondersteuning komt een eigen sluitende businesscase.
- Commerciële functies, zoals de kapper en de pedicure, hebben een eigen businesscase.
- Het Grand Café heeft een eigenstandige bedrijfsvoering.
- Behandeldisciplines komen zoveel mogelijk aan huis of huren behandelruimten.
- De woningen en het woongebouw voldoen aan de wettelijke richtlijnen, waaronder de richtlijnen voor het verlenen van 24-uurs aanwezige zorg.
- Om 24-uurs professionele ondersteuning te kunnen garanderen, zijn minimaal 48 woningen bestemd voor mensen met behoefte aan 24-uurs zorg.
- De capaciteit van 24-uurs aanwezige zorg is gebaseerd op een toekomstbestendige exploitatie. Dat wil zeggen een exploitatie die zo robuust is dat zij nog komende wijzigingen ten opzichte van de financiering kan opvangen en is voorbereid op een contractuele scheiding van wonen en zorg.
- We streven naar zo min mogelijk oppervlakte aan kantoor- en werkruimten en beperken ons tot wat noodzakelijk is voor medewerkers, cliënten en bewoners, uitgaande van multifunctioneel gebruik. Dit houdt in dat zoveel mogelijk in het appartement van de cliënt of bewoner wordt gerealiseerd, zoals opslag van medicijnen.
- Nieuwe huisvesting wordt ontwikkeld vanuit het oogpunt van flexibiliteit en duurzaamheid (bijv. ombouwbaarheid). Bestaande huisvesting wordt waar mogelijk verduurzaamd.
- Groot Hoogwaak streeft naar zo duurzaam mogelijk wonen, met een zo klein mogelijke belasting voor natuur en milieu.
- Huisvesting is meer dan een gebouw alleen. Omdat er meer nodig is dan alleen een toegankelijke woning en veilige woonomgeving, worden er integrale arrangementen ontwikkeld waar wonen, services, ontmoeten, welzijn, dienstverlening en zorg samenkomen.
- Beschikbare en nieuwe technologie (domotica) wordt ingezet op alle denkbare aspecten.
- Om opbrengsten te genereren worden woningen toegevoegd. Het terrein leent zich hiervoor, maar de menselijke maat en de integratie in de omgeving zijn hierbij het uitgangspunt.